

Low-Cost-Häuser

Modell Solo

19,0 m² Wohnfläche



*Für den weltweiten Einsatz
geeignet!*

Modell Twin

32,3 m² Wohnfläche



Asien

Australien

Europa

Afrika

*Nord &
Südamerika*





Vorstellung des Unternehmens

Die Feilmeier AG ist seit mehr als 25 Jahren ein mittelständisches, familiengeführtes Unternehmen mit Sitz in 94486 Osterhofen (Bayern).

Am Anfang der Unternehmensgruppe stand eine einzige Idee: Bestimmt von dem Ziel Termin, Preis und Qualitätsvorgaben unserer Kunden effizient und wirtschaftlich zu erreichen, entwickelt sich aus unserer Idee ein starkes und sicheres Fundament für verschiedene Geschäftsfelder.

Auf diesem Fundament aufbauend, eröffnen wir stets neue Horizonte und gestalten die Zukunft aktiv um nachhaltige Werte zu schaffen.

Mit dem neu entwickelten Konzept unserer Low-Cost-Häuser haben wir es geschafft rasch und preiswert (Wohn-)Raum verfügbar zu machen. Zunächst gedacht für die Unterbringung von Flüchtlingen und Opfer von Naturkatastrophen in Asien und Afrika, können die Gebäude problemlos auch für die Bewältigung von aktuellen Notlagen genutzt werden.

Standorte

Bayern	Feilmeier AG	Langenamming 42-44	94486 Osterhofen
Thüringen	Feilmeier AG Werk Suhl	Obere Aue 7	98530 Suhl/ Wichtshausen
Baden-Württemberg	Feilmeier AG Werk Tauberbischofsheim	Falk-Müller-Str. 18	97941 Tauberbischofsheim
Brandenburg	Feilmeier AG Werk Brück	Gregor-von-Brück-Ring 3	14822 Brück

Anschrift

Langenamming 42-44
94486 Osterhofen

Ansprechpartner

Ludwig Feilmeier
Hr. Dr. Alexander Elsner

E-Mail: ludwig.feilmeier@feilmeier.com

E-Mail: lowcosthaus@feilmeier.com

Tel.: 09932/4008-212

Tel.: 089/74835806

Einsatzgebiete & Vorteile

Durch die einfache und schnelle Handhabung eignen sich die Low-Cost-Häuser für viele unterschiedliche Verwendungszwecke:

- ✓ Einsatz zur Unterbringung von Asylbewerbern
- ✓ Einsatz in Kriegsgebieten wie in Syrien, dem Irak oder der Ukraine
- ✓ Einsatz als Flüchtlingslager in Nachbarländern vom Krieg betroffener Gebiete
- ✓ Einsatz als Notunterkünfte in Gebieten die von Naturkatastrophen (Erdbeben, Tsunami) betroffen sind
- ✓ Krankenstationen bzw. Unterkünfte in Ländern die von Ebola betroffen sind

Low-Cost-Häuser bringen eine ganze Reihe an Vorteilen mit sich:

- ✓ Der Einstandspreis von Low-Cost-Häusern ist hinsichtlich des Quadratmeterpreis für die Wohnfläche niedriger als bei „traditionellen“ Wohncontainern
- ✓ 4 Solo-Low-Cost-Häuser können im Volumen von einem 20 Fuß Container transportiert werden
- ✓ Die Beschaffenheit des Bodens spielt für den stabilen Aufbau der Gebäude eine unwesentliche Rolle
- ✓ Low-Cost-Häuser bieten langfristig eine stabile Unterkunft, sind recycel- und wiederverwendbar
- ✓ Der Einsatz von Low-Cost-Häusern ist nicht auf Notfall- und Katastrophenfälle begrenzt
- ✓ Regenrinne auch mit zugehörigem Wasserspeicher verfügbar
- ✓ Zur Eigenstromversorgung auch mit Photovoltaikanlage und Energiespeicher lieferbar
- ✓ Einfache Handhabung bei der Aufstellung – wenige Werkzeuge werden benötigt



Vergleich gegenüber traditionellen Wohncontainern

Als preisgünstige Alternative zum herkömmlichen Wohncontainer kann das Low-Cost-Haus sehr leicht transportiert werden und benötigt keinen Kran zur Entladung. Darüber hinaus kann der Auf- und Abbau der Häuser auch durch ungelernete Arbeiter erfolgen. Dies spart viel Zeit und Geld.

Wohnfläche – Low-Cost-Häuser



(Abbildung hier Modell Solo)

Modell Solo: 19 m²

Modell Twin: 32,3 m²

Wohnfläche – Standard-Wohncontainer



Standard-Wohncontainer: 13,7 m²

Low-Cost-Häuser können auf den unterschiedlichsten Bodengegebenheiten errichtet werden:

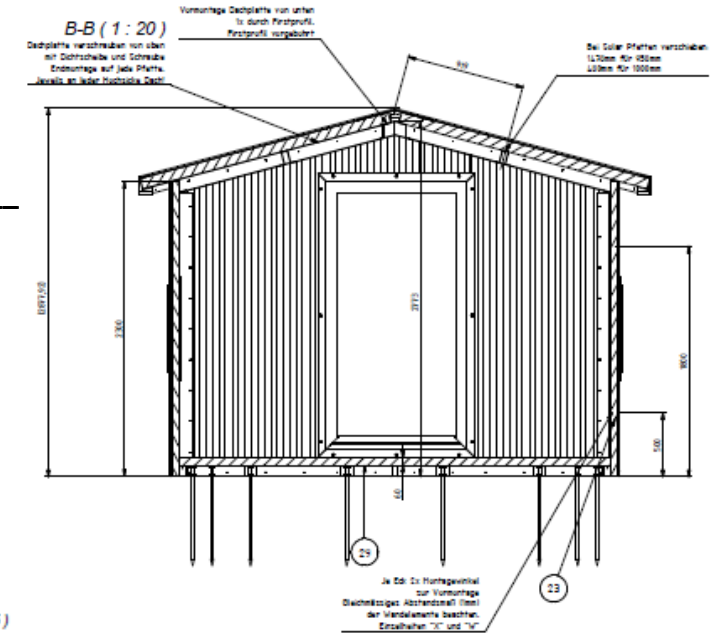
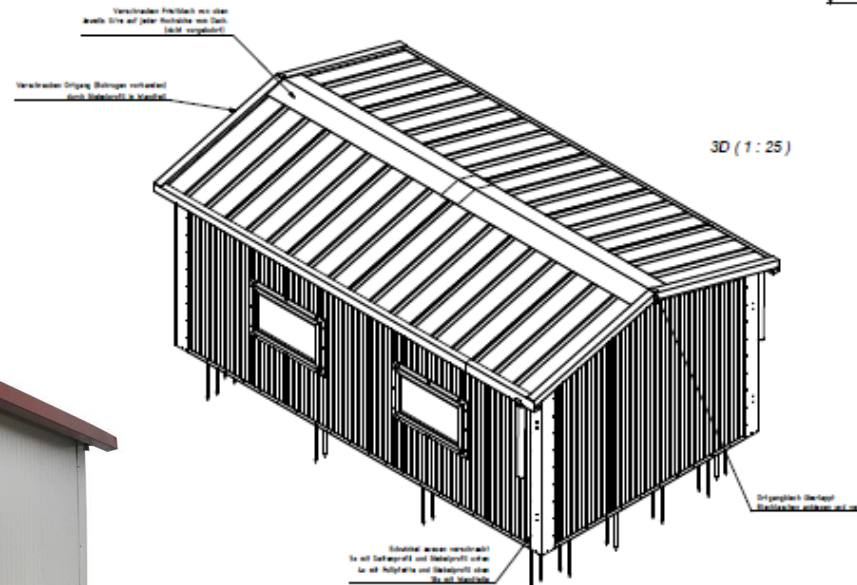
Beispiele:

- Ackerland
- Beton
- Pflasterfläche
- Asphalt

Low-Cost-Haus - Modell Solo

Das Modell Solo ist wie folgt ausgestattet:

- ✓ Isolierte Wände – Stärke 60 bis 80 mm möglich
- ✓ Isoliertes Dach – Stärke 60 bis 100 mm möglich
- ✓ Boden - 40 bis 60 mm möglich
- ✓ Zwei bis vier Fenster möglich
- ✓ Eine Eingangstüre



Abmessungen:

Länge x Breite:	ca. 5,8 m x 3,5 m
Traufhöhe:	ca. 2,4 m
Satteldach:	15° Dachneigung
Statische Berechnung nach Eurocode 3 vorhanden.	

Anschrift
Langenammung 42-44
94486 Osterhofen

Ansprechpartner
Ludwig Feilmeier
Hr. Dr. Alexander Elsner

E-Mail: ludwig.feilmeier@feilmeier.com
E-Mail: lowcosthaus@feilmeier.com

Tel.: 09932/4008-212
Tel.: 089/74835806

Low-Cost-Haus – Modell Twin

Das Modell Twin ist wie folgt ausgestattet:

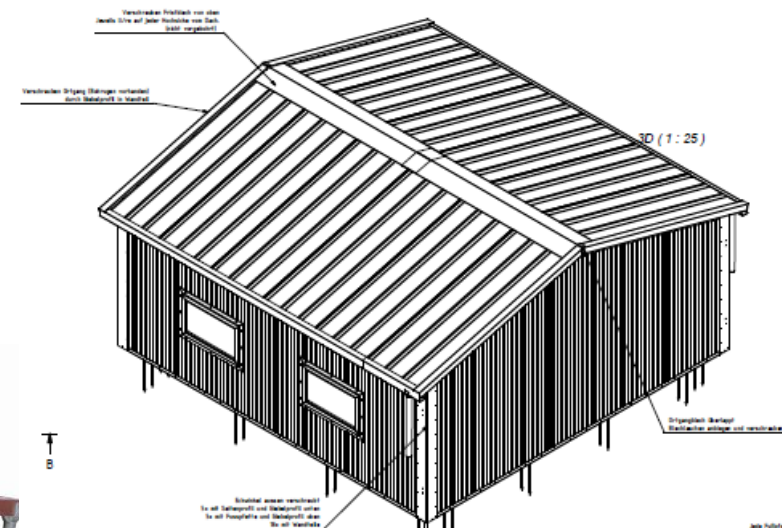
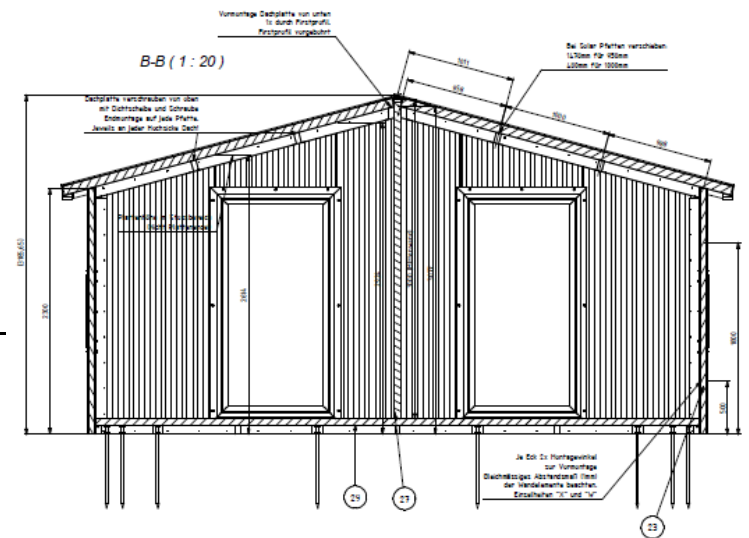
- ✓ Isolierte Wände – Stärke 60 bis 80 mm möglich
- ✓ Isoliertes Dach – Stärke 60 bis 100 mm möglich
- ✓ Boden - 40 bis 60 mm möglich
- ✓ Zwei bis vier Fenster möglich
- ✓ Zwei Eingangstüren beim Twin-Haus
- ✓ Das Twin-Haus ist auch als Großraumvariante ohne Mittelwand mit nur einer Eingangstür und zwei bis 4 Fenster möglich



Anschrift
Langenammung 42-44
94486 Osterhofen

Ansprechpartner
Ludwig Feilmeier
Hr. Dr. Alexander Elsner

E-Mail: ludwig.feilmeier@feilmeier.com
E-Mail: lowcosthaus@feilmeier.com



Abmessungen:

Länge x Breite: ca. 5,8 m x 5,8 m

Traufhöhe: ca. 2,4 m

Satteldach: 15° Dachneigung

Statische Berechnung nach Eurocode 3
vorhanden.

Tel.: 089/74835806

Technische Daten

Sandwichpaneele für Dach und Wandverkleidung:	60 bis 80 mm Kerndicke möglich Schneelast 0,30 bis 0,80 kN/m ² möglich U-Wert nach EN 13165 von 0,339 bis 0,23 möglich
Sandwichpaneele für Boden:	40 bis 60 mm Kerndicke möglich U-Wert nach EN 13165 von 0,48 bis 0,37 möglich
Türen:	verschließbar von innen und außen Dichtung DI_aussen und innen weiß Beschlagungstyp: Grundsicherheit
Fenster:	Dreh-Kipp Fenster 3-fach Verglasung Dichtung DI_aussen und innen weiß Beschlagungstyp: Grundsicherheit
Verankerung im Boden:	Erdnägel Typ 053d oder Typ 050
Bodenbelag:	verschiedene Möglichkeiten für den Bodenbelag innen z. B. Teppichboden, PVC-Bodenbelag