

Schwere Lasten sicher lagern!



Lassen Sie sich durch unsere jahrelange **Erfahrung** und unser **Know-how** im Bereich der **Lagertechnik** überzeugen.

PALETTENREGALE

Lösungen für Ihre Logistik

Seit sich die Lagerung von Gütern auf standardisierten Paletten in vielen Bereichen durchgesetzt hat, sind Palettenregale aus der Logistik nicht mehr wegzudenken.

Die Anforderungen an Palettenregale sind hoch. Neben ihrer Stabilität und der robusten Verarbeitung sollten sie auch vielseitig und erweiterbar, sowie wertbeständig und sicher sein.





PALETTENREGALE



Unser Beispielangebot für 3 m Höhe

Lieferumfang:

- 2 Stück Palettenrahmen incl. Zug-/Querstreben und Montage
- 4 Stück Palettenregaltraversen 2,70 m lang
- 4 Stück Fußprofile
- Schrauben und Montagebolzen

Technische Daten:

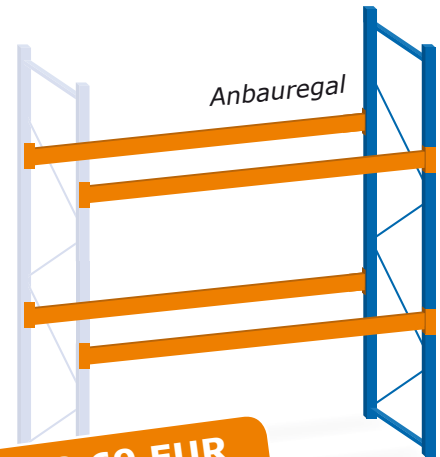
Regalhöhe: 3,0 m*
Regaltiefe: 1,0 m
* auch in anderen Höhen verfügbar

Farbe:

Steher: blau
Traversen: orange



200 EUR
netto zzgl. MwSt.



143,69 EUR
netto zzgl. MwSt.

Allgemeine Informationen zu unseren Regalsystemen

Mögliche Steherhöhen der Palettenrahmen:

2 m	37,53 €
3 m	56,30 €
4 m	69,75 €
5 m	83,19 €
6 m	99,83 €
7 m	116,47 €
8 m	133,11 €
9 m	149,74 €
10 m	166,38 €
11 m	183,02 €

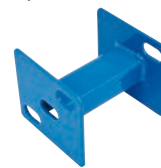
Mögliche Traversenlängen:

1,85 m	16,80 €
2,70 m	21,85 €
3,60 m	26,89 €

Zubehör:

Anfahrerschutz
10,00 €

Abstandhalter
2,20 €



Alle Preise verstehen sich zzgl. der gesetzlichen MwSt.

Gerne erstellen wir Ihnen ein Regal nach Ihren Vorgaben (Breite, Höhe, Traglast, etc.).
Bitte kontaktieren Sie hierzu Frau Eva Feilmeier unter 0 99 32/40 08-227.